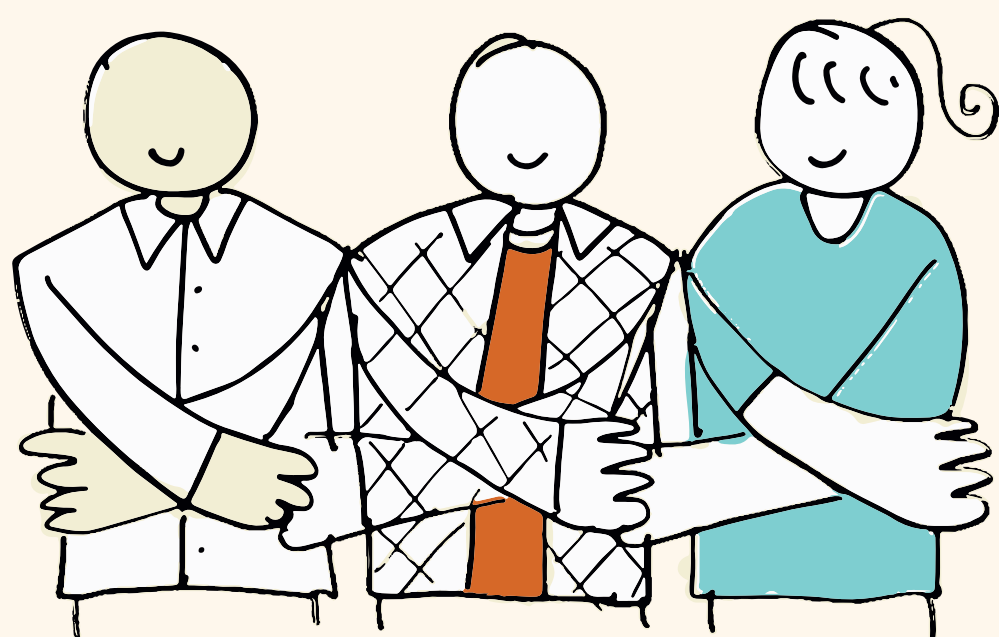




TRASPORTO PUBBLICO LOCALE

Agevolazioni tariffarie per le persone con invalidità

Nuove richieste e rinnovi
dal **1 gennaio 2022** tramite SUS, lo Sportello unico
dei servizi della Regione Sardegna: sus.regione.sardegna.it
Accedi con **SPID** o **Carta Nazionale dei Servizi (CNS)**.



COSA OCCORRE?

- **ISEE** aggiornato al 2022
- **CERTIFICAZIONE** di invalidità

In caso di necessità di assistenza
dopo l'accesso chiama **079 9149301**

Puoi delegare la richiesta
ad una persona di fiducia

**Con appuntamento queste
associazioni potranno aiutarti:**

A.N.M.I.C. Cagliari
Tel. 070 653865
email: anmic.cagliari@gmail.com

A.N.M.I.C. Sassari
Tel. 079 210792
email: anmicss@tiscali.it

A.N.M.I.C. Nuoro
Tel. 0784 36230
email: anmic-nuoro@tiscali.it

A.N.M.I.C. Oristano
Tel. 0783 217020
email: anmicori@tiscali.it

**Unione italiana dei
Ciechi e degli Ipovedenti
ONLUS- APS Cagliari**
Tel. 070 523422
email: uicca@uiciechi.it

**Unione italiana dei Ciechi e degli
Ipovedenti
ONLUS- APS Oristano**
Tel. 0783 74842
email: uicor@uici.it

**Unione italiana dei Ciechi e degli
Ipovedenti
ONLUS- APS Nuoro**
Tel. 0784 202801
email: uicnu@uiciechi.it

Per maggiori informazioni contatta gli uffici
regionali ai numeri:
070 606 6363 – 7327 – 7099

o manda una email a
agevolazionitariffarie@regione.sardegna.it
trasp.urp@regione.sardegna.it

o una pec a
trasporti@pec.regione.sardegna.it

www.sardegnamobilita.it